

すぎな園だより

れいわがねん がつ にちはっこう だい ごう
令和元年9月1日発行 第148号
じゅうしょ まつやましきたよしたまち
住所：松山市北吉田町77-88
TEL：974-8310
FAX：974-8340
メールアドレス：suginaen.0704@song.ocn.ne.jp



赤い月是不吉？中秋の名月とは？

8月のある日の夜、夜空を見上げると赤い月が見えました。昔から赤い月が出ると地震や大災害といった不吉な出来事の予兆なのではとなんともいえない気味の悪い感覚を覚えたりするものですが、月が赤っぽく見えるのは大気の影響による現象で、朝日や夕日が赤く見えるのと同じ理由なのです。月の出もしくは月の入りのときのように、月が地平線（水平線）に近いときに赤っぽく見えやすくなります。また、大気中のチリや埃、水蒸気が通常よりも増える事でも赤い月が見える現象が起こるそうです。普段より多くのチリや埃、水蒸気が大気中に含まれる事で大気が青い光を通しにくくなり、結果、影響を受けにくい赤い色が残って赤い月が見えるという仕組みなんです。

さて、9月に入ったというのにまだまだ暑い日が続きますが、秋が待ち遠しいですが、秋といえば空気が澄んでいて、一年で一番月がきれいに見える季節ですね！中でも、中秋の名月の日はお月見をするのを楽しみにしている人が多いんじゃないでしょうか？また、お月見の日にはすすきやお団子などのお供え物をするなど様々な風習がありますよね。皆さんは中秋の名月やお月見について聞かれたらちゃんと答えることが出来るでしょうか？もし答えられなかったら某放送局のキャラクターに叱られてしまうかもしれませんよ。ということで中秋の名月、お月見の由来、お月見のお供え物、について調べてみました。

◆今年の中 秋の名月はいつ？

今年（2019年）の中 秋の名月の日にちは9月13日（金）です。

◆「中 秋」や「仲 秋」と表記しているのを見かけますが、いったいどう違うのでしょうか？

中 秋とは、秋のちょうど真ん中の日という意味で、旧暦の8月15日のことを言います。対して仲 秋とは、旧暦の8月1カ月間のことを指します。旧暦の秋は、現在の8月・9月・10月にあたり、8月を初秋、9月を仲 秋、10月を晩秋とそれぞれ呼んでいました。よって、仲 秋というのは旧暦8月の別名のようなものなのです。なので、中 秋の名月という旧暦8月15日の月、仲 秋の名月という旧暦8月中の月という意味になります。

◆お月見の由来は？

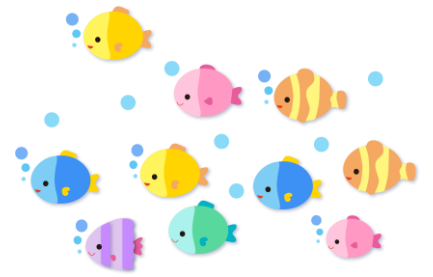
仲 秋にお月見をするのは、夏の作物の収穫もほとんど終わって、稲刈りをするまでの手のあく時期に、稲の豊作を祈る祭りを行なったことが始まりとされていますが（稲の豊作祈願ではなくもともとは芋類の収穫祭、すなわち畑作儀礼だったと考えられているという説も）、実際には正確な起源はわかっていません。また、中国からの渡來說も有力です。お隣の中国ではかなり古くから「望月（月を見る催し）」という行事があり、それが平安時代に遣唐使によって伝えられたものが日本で広がったとする説です。「お月見」についての日本で最初の記録は、延喜9年（909年）に醍醐天皇が初めて月見の宴を開いたとの記録が残っているそうです。しばらくは高級貴族達だけの風習でしたが、江戸時代になると一般庶民にも広まり、ポピュラーな行事となりました。

◆お供え物は？

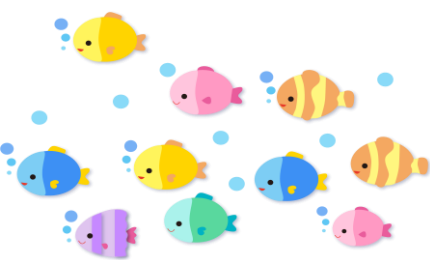
日本では古より、月は神格化され、自然崇拝の対象とされてきました。そして、農作物（主に芋類）の豊作の感謝をささげる意味を込めて、収穫したての芋類を中 秋の名月にお供えしていました。この風習から、中 秋の名月は別名「芋名月」ともいわれています。そして、しだいに同じ時期に収穫される穀物の収穫の感謝も込めて、米粉で作ったお団子をお供えするようにもなりました。これが月見団子の由来です。関東では、満月を象ったまん丸い形のお団子を、関西では、里芋に似せた形のお団子をお供えしていたようです。また、お月見の時期にはまだ稲穂が実っていなかったため、その代わりにススキをお供えしたといわれています。古より、ススキは神様の依り代（神霊が憑くもの）と考えられていたことと、切り口の鋭さから魔除けの意味も込められていたといわれています。余談ですがマイクロムーンって聞いたことがありますか？最近騒がれているスーパームーンに比べて、マイクロムーンはその年で一番小さく暗い月というちょっと地味な存在なのであまり浸透してないですね。マイクロムーンの意味はマイクロ（小さい）ムーン（月）で、別名ミニマムーンとも呼ばれています。満月（太陽→地球→月の順に直列）の時に月と地球の距離が最大になり、見かけ上の直径が最小に見えることをいいます。つまり、スーパームーンの反対の現象のことをいいます。並べて比べない限り見かけには違いがあまりわからないようですが、NASAによるとスーパームーンと比べると大きさが約14%、明るさが約30%の違いがあるそうです。2019年のマイクロムーンは、9月14日（土）です。中 秋の名月の翌日ですが、この日は満月になるので小さくてかわいい満月を見上げるのも良いものではないでしょうか。

文責：若松 卓也

高島屋水族館 常夏の楽園フィジー



8月2日の外出活動では伊予鉄高島屋で開催された“常夏の楽園”フィジーと美しいサンゴ礁の水族館展へ出かけました。水槽越しにはウツボやサメなどの水槽に手を触れることが出来る利用者さんも、タッチプールではサメは元よりナマコやヒトデにも手を出すことが出来ずに腰が引けてしまっていました。どの利用者さんも普段は見る事の出来ない色とりどりの魚などの生き物を見て嬉しそうなお表情をしていました。
文責：若松 卓也



プール 伊予鉄スポーツセンター



23日(金)はプール外出に出掛けました。当初予定していた場所が悪天候で営業中止となり、急ぎよ行先を伊予鉄スポーツセンターに変更。気温が低かったせいか水は少し冷たく感じましたが、大きな浮き輪をレンタルし浮かぶか浮かんでバカンス気分を満喫してきました。私自身大人になってからの初プールでわくわくどきどき緊張の外出でしたが、プールに入った瞬間にすっかり童心に戻り思う存分に楽しめた一日となりました。
文責：岩井香織

※8月30日(金)、買い物外出は園だより発行日の都合により掲載出来ませんでしたので後日ホームページにて掲載させていただきます。

がっ
9月
ぎょうじ
の行事
よてい
予定

5日(木) 料理活動(風)
6日(金) 外出活動(梨狩り)
10日(火) 料理活動(鳥)
13日(金) デイキャンプ
16日(月) 敬老の日

19日(木) 料理活動(月)
20日(金) 外出活動(生き物ふれあい学校)
23日(月) 秋分の日
25日(水) 料理活動(花)
27日(金) 外出活動(公園)
30日(月) 避難訓練

ぶんせき なかの りき
文責：中野 力